

LE MONITEUR ARCHITECTURE

www.lemoniteur.fr

amc

INTÉRIEURS 2011

RECONVERSIONS
BOUTIQUES

HALLS
RESTAURANTS

SCÉNOGRAPHIES
PRODUITS

M 01249 - 23 H - F: 33,00 € - RD

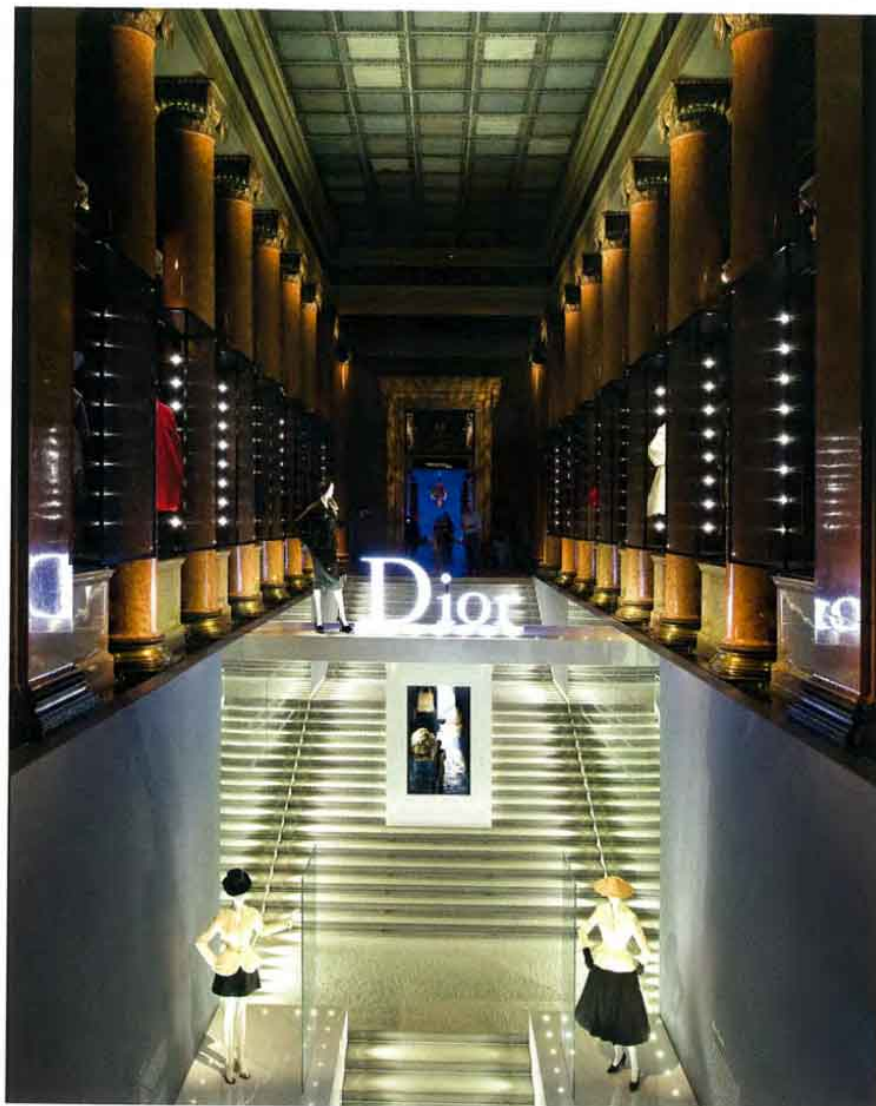


France Métro : 30 € - DOM : 41,25 € - Canada : 67,15 \$ Can - Maroc : 218 DH
ISSN 0998-4194 Imprimé en France / Printed in France

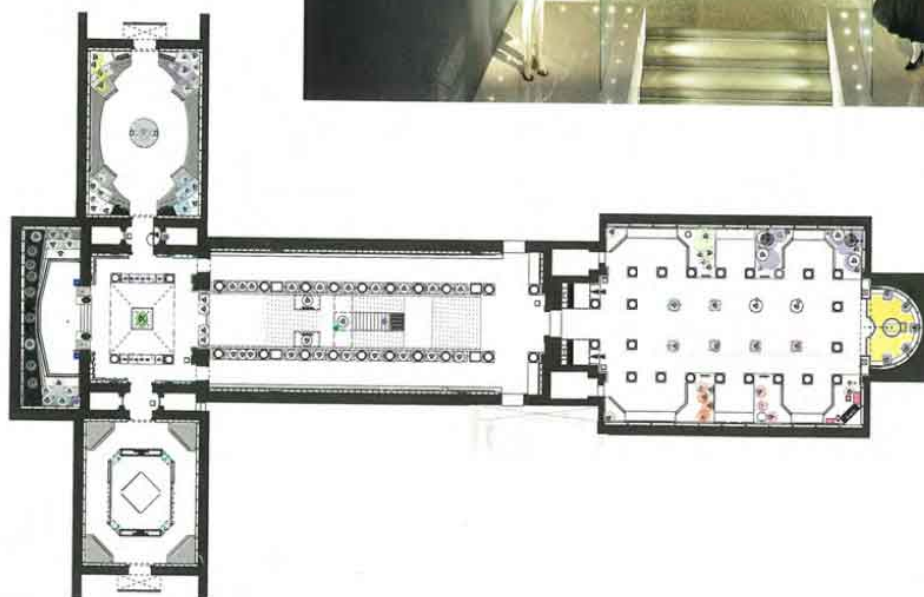
INSPIRATION DIOR - MOSCOU

Nathalie Crinière

Au musée Pouchkine de Moscou, l'exposition Inspiration Dior fait se côtoyer des pièces phares de la maison de couture et des chefs-d'œuvre de l'art classique et moderne, mettant en exergue les tableaux et artistes qui ont inspiré le couturier. La scénographe Nathalie Crinière exploite au maximum le lieu et son architecture néoclassique en extrapolant les détails intérieurs, les dupliquant pour fabriquer un décor. Puisqu'il n'était pas possible de se fixer sur les parois du musée, une structure totalement autonome de portiques scéniques à partir de ponts en aluminium compose l'ossature de la scénographie de la grande salle. Les quatre poteaux d'angle sont capotés, tandis que les autres, colonnes factices aux chapiteaux minutieusement reproduits, sont littéralement sectionnés par des vitrines où s'insèrent les robes. Les cadres en aluminium de ces présentoirs renferment un éclairage. Les vitrines, de forme cylindrique, sont en plexiglas cintré. Un écran-miroir installé sur toute la surface du plafond démultiplie l'espace. De même, pour l'escalier, la scénographe crée un dispositif à la Escher, en renversant par réflexion les mouvements ascendants et descendants. Théâtrale, l'installation temporaire s'articule avec des *period room* jalonnant les étapes de création de l'artiste couturier. Les robes suspendues semblent tournoyer dans l'espace. Le dispositif rompt avec les podiums et autres mannequins classiques utilisés pour ce type de contenu, apportant une note onirique attendue.



Photos Luc Castel



▲ L'escalier monumental du musée Pouchkine, à Moscou, dans un jeu de reflets et de renversement optique.

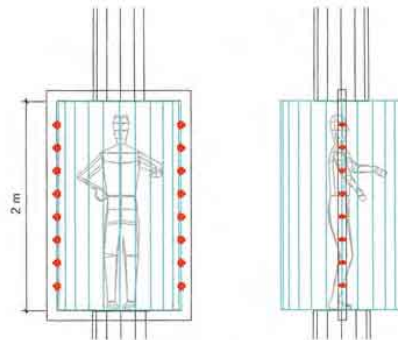
► Le plan général de la scénographie qui s'étire en plusieurs séquences dans la profondeur du Palais.



Les robes de Christian Dior, suspendues dans l'espace par un jeu structurel et stylistique.

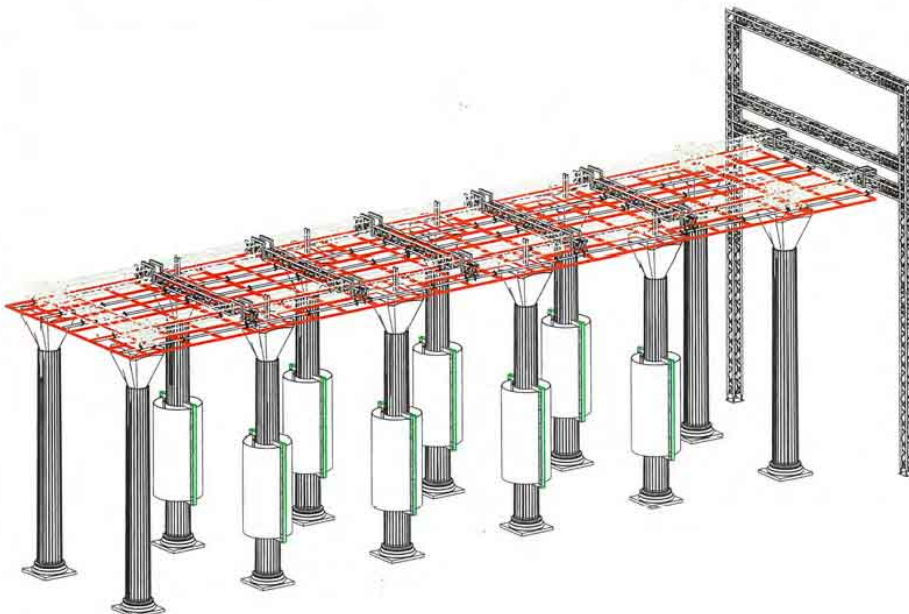


DR



▲ Le chantier du dispositif : cadre métallique et boîtiers en verre enchâssés dans les colonnes en stuc.

▶ Schéma tridimensionnel des colonnes et poutres mises en œuvre.



LIEU: Moscou, Russie.
MAÎTRISE D'OUVRAGE: musée Pouchkine.
MAÎTRISE D'ŒUVRE: Agence N.C., Nathalie Crinière assistée d'Anne Lebas, scénographie; Anamorphée, Charlotte Halpern, graphisme; Jocelyn Thierry, ingénierie; François Austerlitz, Mathieu Blaise, design lumière; Barem, Dominique Barrière, aménagement et réalisation.
ENTREPRISES: Terrell, climatisation; installation vidéo, Radko Radonov; En Attendant, électricité.
MATÉRIAUX: pont scénique en aluminium, revêtement de sol vinylique (noir mat), plafond miroir (Mirologue), socles medium ou MDF (finition laquée), capotage des colonnes en staff (plâtre renforcé de fibres), vitrine en plexiglas.